

# NeMo<sup>®</sup> 2.0 60 M 295-300 Wp

## MONOKRISTALLINES PV-MODUL

### MONOCRYSTALLINE PV-MODULE



Produktgewährleistung von 11 Jahren  
Plussortierung bei allen Modulen 0/+4,99 Wp

TÜV-geprüft: Bauart- und Sicherheitszertifizierung,  
Salznebelkorrosionstest & Ammoniakbeständigkeit

Erhöhung der Moduleffizienz durch den wirksamen  
Einsatz der SmartCalc.CTM-Software.

Alle NeMo<sup>®</sup> Module werden mit modernster Techno-  
logie am Standort Chemnitz in Deutschland gefertigt.



*Heckert Solar grants an 11 years product warranty.  
Plus-sorting up to +4.99 Wp for all modules.*

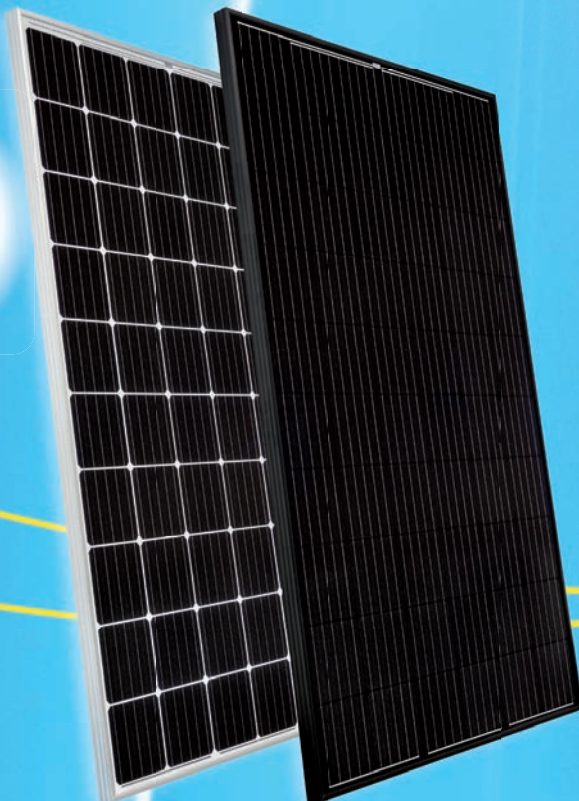
*TÜV-Certifications: design- and safety certification,  
Salt mist corrosion test & ammonia resistance test*

*Increased module efficiency by using the innovative  
SmartCalc.CTM Software.*

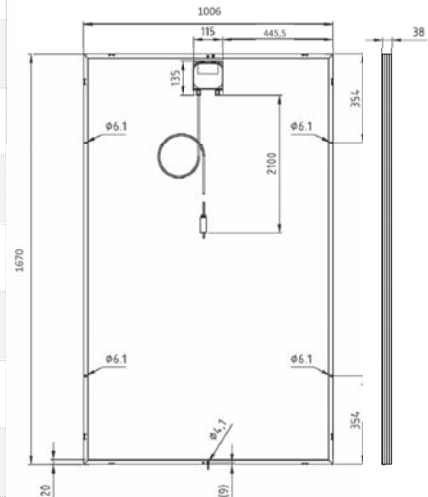
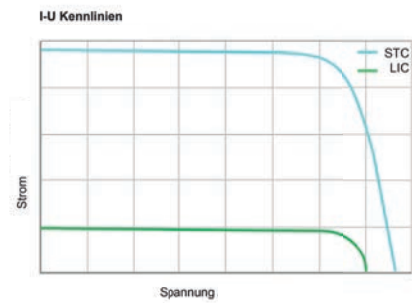
*All NeMo<sup>®</sup> modules are manufactured with the  
latest technology in Chemnitz, Germany.*



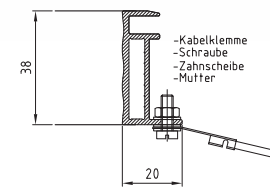
HERGESTELLT  
MIT ÖKOSTROM



			Standardleistungsklassen (power classes)	
			295	300
Nennleistung $P_{MPP}$	Maximum Power $P_{MPP}$	Wp	295	300
Modulwirkungsgrad STC	Efficiency of the Module STC	%	17,6	17,9
Kurzschlussstrom $I_{sc}$	Short Circuit Current $I_{sc}$	A STC	9,76	9,79
Leerlaufspannung $U_{oc}$	Open Circuit Voltage $U_{oc}$	V STC	39,75	39,82
Spannung bei Maximalleistung $U_{MPP}$	Voltage at Maximum Load $U_{MPP}$	V STC	32,24	31,98
Strom bei Maximalleistung $I_{MPP}$	Current at Maximum load $I_{MPP}$	A STC	9,27	9,41
Maximale Systemspannung VDC	Maximum System Voltage VDC	V		1000
Rückwärtsbestromung $I_R$	Reverse Current Feed $I_R$	A		20,0
Temperaturkoeffizient $I_{sc}$	Temperature Coefficient $I_{sc}$	% K		0,043
Temperaturkoeffizient $V_{oc}$	Temperature Coefficient $V_{oc}$	% K		-0,31
Leistungskoeffizient $P_{max}$	Performance Coefficient $P_{max}$	% K		-0,41
Zertifizierte Druck/Soglast*	Certified Pressure/Suction Load*	Pa	Druck: Designload 5400Pa/m <sup>2</sup> , Testload 8100Pa/m <sup>2</sup> Sog: Designload 1600 Pa/m <sup>2</sup> , Testload 2400 Pa/m <sup>2</sup>	
TÜV Zertifikate	TÜV Certificate		IEC 61215:2016, IEC 61730:2016, IEC 61701: 2011/ EN 61701:2012, IEC 62716: 2013/ EN 62716:2013	
Brandbeständigkeit	Fire Resistance		Klasse C gemäß ANSI/UL 790 & IEC 61730	
NMOT Wert	NMOT Data	°C	43,70°C	
P@NMOT	P@NMOT	Wp	219,5	223,2



„Erdanschluß“



SmartCalc.CTM



WEITERE DATEN

Zellen	Cells	60 monokristalline 6“ Zellen, 4 bzw. 5 Busbar 60 monocrystalline 6“ high efficiency cells, 4 or 5 busbar
Glas	Glass	3,2mm hochtransparentes, antireflexbeschichtetes ESG-Glas 3,2mm highly transparent, ESG-glass with anti-reflective coating
Rahmen	Frame	38mm silber eloxierter Aluminiumrahmen 38mm silver anodized aluminium frame
Solarbox	Solar box	Tyco „Z-Rail“ mit Tyco Solarlok 4mm <sup>2</sup> Stiftstecker +/-, Schutzklasse IP 65 (Nichtbrennbarkeitsstufe 5VA) 3 Bypass-Dioden Tyco „Z-Rail“ with Tyco Solarlok 4mm <sup>2</sup> male cable coupler +/-, protection class IP 65 (flammability level 5VA), 3 bypass-diodes
Anschlusskabel	Connecting Cable	Tyco Solarlok Buchsenstecker +/-, Schutzklasse IP 67 Tyco Solarlok 4mm <sup>2</sup> female cable coupler +/-, protection class IP 67

Maximal garantierte Toleranz	Maximum guaranteed Tolerance	0/+4,99 Wp
25 Jahre Leistungsgewährleistung	25 Years Performance Warranty	10 Jahre 90 %, 25 Jahre 80 % 10 years 90 %, 25 years 80 %
Black Edition	Black Edition	Auf Anfrage erhältlich Available upon request
Modulabmessungen H x B x T	Dimensions of the Module H x W x D	1670 x 1006 x 38 mm
Modulgewicht	Weight of the Module	18,3 kg
WEEE-Reg.-Nr.	DE 42676826	

Standard Testbedingungen STC: Einstrahlung 1.000 W/m<sup>2</sup> mit Spektrum AM 1,5 bei einer Zelltemperatur von 25°C. Maximale Wirkungsgradreduktion bei 200W/m<sup>2</sup>: 2%. NMOT-Wert: Nominal Module Operating Temperature = Nennbetriebs-Modultemperatur bei einer Bestrahlungsstärke von 800W/m<sup>2</sup> und einer Umgebungstemperatur von 20°C. Zulässige Betriebstemperatur zwischen -40°C bis +85°C. Abmaße +/- 3 mm. Nennleistung Messtoleranzen: PMPP +/- 4%, UOC/ISC +/- 10%. Technische Änderungen vorbehalten. Alle Angaben ohne Gewähr. Design Load = Bemessungslast, Testload = Prüflast.  
\* Dritte Montageschiene notwendig – bitte beachten Sie unsere Installationsanleitung.

Standard Test Conditions STC: Irradiation 1,000 W/m<sup>2</sup> with a spectrum of AM 1.5 at a cell temperature of 25°C. Maximum reduction in efficiency at 200W/m<sup>2</sup>: 2%. NMOT-Data: Nominal Module Operating Temperature at irradiation 800W/m<sup>2</sup> and an ambient temperature of 20°C. Operating temperature range between -40°C and +85°C. All dimensions: +/- 3 mm. Measurement tolerances: PMPP +/- 4%, UOC/ISC +/- 10%. Subject to technical alternations. No liability is assumed for particulars.  
\* Third mounting rail required – please follow our installation instructions.

www.heckert-solar.com oder  
online bestellen unter ordersystem.heckert-solar.com



überreicht durch / handed out by:

PhotoVoltaic Connections GmbH  
PhotoVoltaic-Connections GmbH – sonstige Aussichten für alle, die an die Zukunft denken!  
Ihr Solar-Partner im Rhein-Neckar-Dreieck.

Für Fragen rund um die Solarenergie steht Ihnen unser Team jederzeit zur Verfügung.  
PhotoVoltaic-Connections GmbH | Augustaanlage 57 | 68165 Mannheim  
Tel.: 0621 72493843 | Fax: 0621 71848990 | E-Mail: info@photovoltaic-connections.de

www.photovoltaic-connections.de