



Wasser frisch erleben!

Brauchwasser-Wärmepumpe Explorer 270 / 200

Mit einer Brauchwasser-Wärmepumpe von Atlantic können Sie Ihre Betriebskosten für die Warmwasserbereitung auf niedrigstes Niveau herabsenken und Ihre Hauptheizung bleibt von ca. April – September aus.

Ausstattungsmerkmale Explorer 270 / 200

- Extrem hoher COP-Wert u. Jahresarbeitszahl (JAZ)
- Intelligente Regelung mit Photovoltaik-Boost-Funktion
- NEU!** Aktiver kathodischer Korrosionsschutz durch das patentiertes ACI-Hybridssystem®
ACI-Hybridssystem® – keine Wartung der Anode mehr notwendig!
- NEU!** 1,8 kW Steatit-Zusatzheizelement – keine Verkalkung möglich!
- Zusätzlicher Wärmetauscher (1,3 m²) für die Anbindung weiterer Energieerzeuger (Öl, Gas, Holz, Solar) wählbar
- Digitale Regelung (abnehmbar)
- Kältekreis-Sicherheits-Wärmetauscher (außenliegend)
- Besonders gute Wärmeisolierung
- Zirkulationsanschluss
- Sichere Hygiene durch Legionellenfunktion
- Sehr leiser Betrieb (nur 37 dB(A))



Digitale Regelung



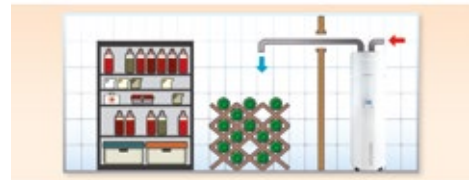
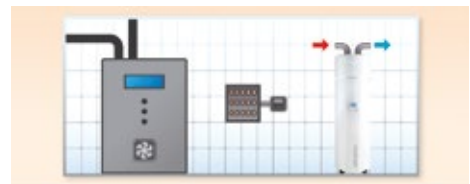
* bitte beachten Sie unsere Garantiebedingungen

* SMA Sunny Home kompatibel (PV-230V)

* höchster COP-Wert im Test 11/2014 basierend auf EN 16147:2011

MODEL / Gerätetyp	Explorer 270	Explorer 200
Speicher	270 L	200 L
Speicherbeschichtung	bes. hochwertig glasierter Stahl	
Anzahl Zusatz-Wärmetauscher	0 – 1	0 – 1
Heizleistung *	2 kW (max. 3,80)	
Nennspannung/Frequenz	230/50 V/Hz	
Leistungsaufnahme	0,52 kW	
Kältemittel	R134a	
Zusatz-Heizelement	1,8 kW	
Einsatzbereich	5°C bis + 43°C	
Geräusch (2m Entfernung)	37 dB (A)	
Luftdurchsatz	ca. 300 - 390 m³/h	
Abmaße	1959H x 676 D	1603H x 676 D
Gewicht	93 / 101 kg	85 / 93 kg

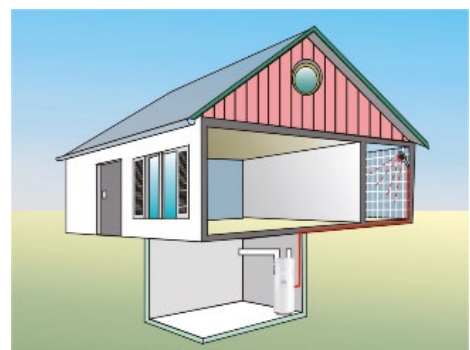
* L 20°C / W 15-47°C



Heizung im Sommer stilllegen, Energiekosten einsparen

Durch den Einsatz einer Atlantic Brauchwasser-Wärmepumpe bleibt Ihre Heizung (Öl, Gas, Holz) in der heizfreien Zeit aus und hält Sommerschlaf. Damit sparen Sie nicht nur Energiekosten sondern schonen auch Ihre bestehende Heizanlage. Ihr bestehender Trinkwasser-Speicher wird durch die Installation der Brauchwasser-Wärmepumpe gleich mit erneuert!

Die Atlantic Brauchwasser-Wärmepumpen sind äußerst robust, langlebig und einfach in das bestehende Haus zu integrieren. Drehbare Abluft- bzw. Ansaugkanäle können warme Luft ansaugen und kalte Luft ableiten, wo immer dies von Vorteil ist (siehe Schaubild).



Luft-Anschluss-Stutzen drehbar

Vorteile auf einen Blick

- bis 75% Energiekosteneinsparung
- sehr leiser Betrieb (nur 37 dB(A))
- einfache Montage u. Aufstellung
- steckfertige Geräte
- geringer Platzbedarf und Deckenhöhe aufgrund drehbarer Luft-Anschluss-Stutzen notwendig
- Kombination mit anderen Heizsystemen problemlos möglich
- gleichzeitige Klimatisierung anderer Räume möglich
- liegender Transport möglich

atlantic
Urnenfelderstr. 18 97505 Geldersheim

Telefon 09721 / 97 85 520 E-Mail info@atlantic-fw.de
Fax 09721 / 80 35 35 Web www.atlantic-fw.de

Ihr Ansprechpartner



PhotoVoltaic-Connections GmbH – sonnige Aussichten für alle, die an die Zukunft denken!
Ihr Solar-Partner im Rhein-Neckar-Dreieck.

Für Fragen rund um die Solarenergie steht Ihnen unser Team jederzeit zur Verfügung.
PhotoVoltaic-Connections GmbH | Augustaanlage 57 | 68165 Mannheim
Tel.: 0621 72493943 | Fax: 0621 71848990 | E-Mail: info@photovoltaic-connections.de

www.photovoltaic-connections.de